



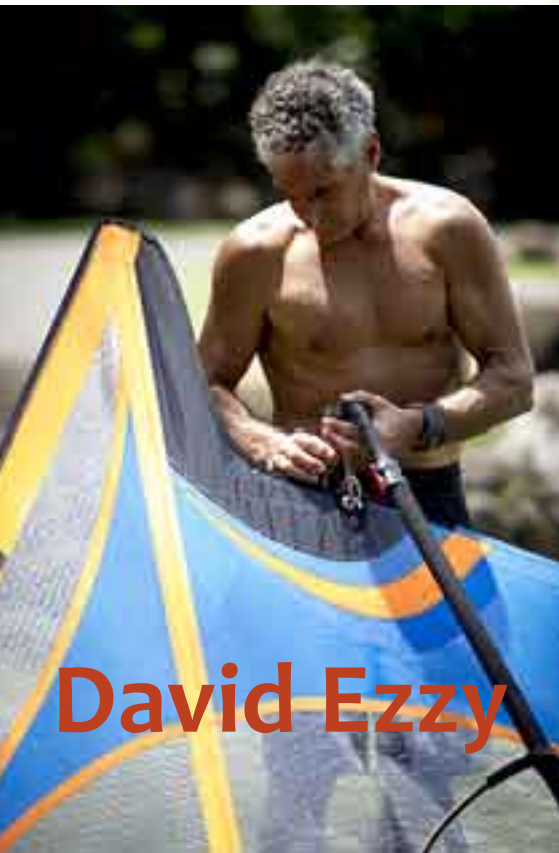
*Keep Sail and Fun...*

**2019**



**RIDER / DESIGNER**

# GRAHAM EZZY



**David Ezzy**

飛行機は、気流の変化で大きな揺れや振動を感じるが、鳥は、変幻自在で柔らかくしなやかな翼が、繰り返す風の小刻みな強弱の変化を反射的にコントロール、揺れない疲れないスムーズな飛行を楽しんでいるようだ。

Ezzy Sail の優しい飛行フィーリングは、まさに柔らかくしなやかな鳥の翼誰かと競争することもなく、大海原の上、ただただ風のなかで自由な浮遊を感じ、この緑の惑星の大自然に優しく包まれながらいつまでも遊んでいたい …

# KEVIN PRITCHARD



*Because we love Windsurfing ...*

# Ezzy History

1983年、David Ezzy は Maui の小さなロフトで黒と白のイーグルロゴをトレードマークに最初のセイルを作り、Ezzy Sail のカスタムメイドをスタートさせた。彼のカスタムセイルは、Hookipa で真剣にセーリングする全てのセーラーの上達と充実を促し、Hookipa でのセーリングにおいて必要な『強度』と『パワー』を併せ持つ革新的セイルとして一世を風靡、Ezzy Sail は Windsurfing 界にセーリング革命をもたらした。

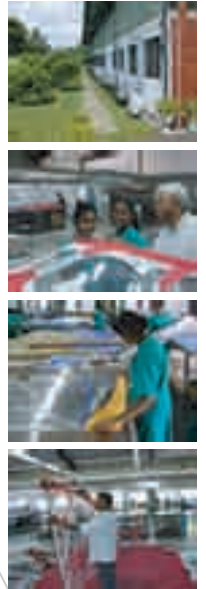
1985年、David は North Sail 社に Wave Sail の開発デザイナーとして抜擢、2年以内には当時の World チャンピオン Stephan Van den Berg のレースセイルを含む全ての North Sail デザイン担当を任せられるようになった。セイルには North Sail ロゴに加えて Ezzy ロゴと David Ezzy のサインが刻印された。David Ezzy のリーダーシップで North Sail プロダクションは急速に収益を上げ、1991年 David Ezzy は North Sail 社の役員に昇格した。

90年代前半、David は自分が本当に作りたい高品質・高性能のセイル作りに邁進するため North 社を辞任。スリランカや中国を訪問し、高品質の Ezzy Sail 製造のための独自のアイデアを活かせるロフト工場を探した。彼は North Sail 社での経験でセイル生産における品質維持と運営をコントロールするには、Ezzy Sail 自社工場を自主管理することが必要だと切に感じていた。

一方で、North Sail 工場時代の元同僚とスリランカ労働者達は、David が目指す自社工場の起業に同調し、共に取り組むために自らで体制を組織し始めた。そして "Ezzy Sails Lanka" という共有所有権を持つ新しいベンチャー企業を設立し、North Sail 工場元同僚のスリランカ人経営者やトップ陣営、そして Ezzy Sail を誇りに思う社員らが一部の所有者となり、工業地帯郊外の古い小さな工場でスタートさせた。

以来、David は、高品質セイルデザイン・生産の実現と社員の生活を守ることが最重要任務となった。今日、Ezzy Sail 工場は、クリケットゲームのための広大な芝生のフィールドを持つ真新しい建物の中に所在し、非毒性の安全な作業環境の中、最新式の3Dコンピューター切断機や配送設備が整備され、従業員用には制服、専用キッチン、音楽音響システムを整備されるまでに成長した。

現在、Ezzy Sail の普及は世界各国に拡大し、高品質・高性能が認められた Ezzy Sail は口コミで広がり、Ezzy Sails Lanka は成長を続けている。



## Why Ezzy ?

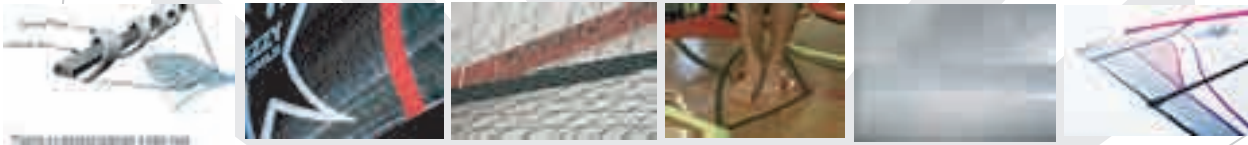
David Ezzy セイルデザインの根本理念は「質高く、楽しめる」こと

### User Friendly

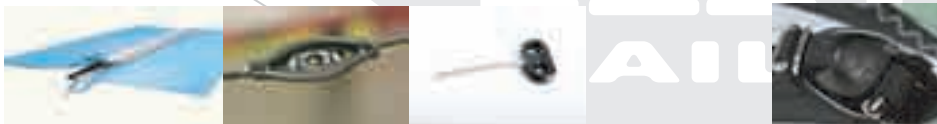
David Ezzy は、トップセーラーのためだけでなく、誰もが楽しくセーリングできる、品質的にも機能的にも質の高いセイルづくりを目指している。それは、セイル自体が自在に風をコントロールし、乗り手に負担を感じさせず、楽にセーリングできる性能はもちろんのこと、高強度素材の採用に必要以上にこだわり、耐久性においても寿命の長いセイルを作り出すことにより、セーラーが、ウインドサーフィンを長く、楽しく、ストレスなく継続するための、体力的にも経済的にもユーザーのために熟考されたセイルデザインに35年以上経った今も没頭している。

### Material

Ezzy Sail メインパネルには、護身用の防弾チョッキに使われるものと同じ繊維を織り込んだ Ezzy オリジナルの Spectra X-film を、フット部にはより目の細かい Un-punched W Spectra X-film を使用、また理想的なセイルツイストやしなやかさを生み出す伸縮性のある超軽量 Tri-lite クロスと Ezzy Sail のウインドウには必ず使用される PVC ビニール素材、リーチエリアには伸びの少ない Technora-film 等の高強度・最高級素材を惜しみなく使用した世界最強の強度を誇る。



### Original Technology

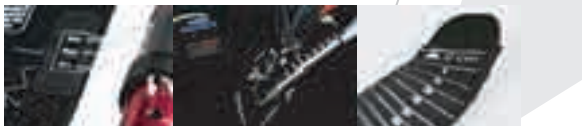


#### Endo-Batten system

バテンポケットが上下のパネルどうしを重ね合わせて縫製され、スタポー・ポート両タックが対称フォイルに、ローテイトもスムーズ

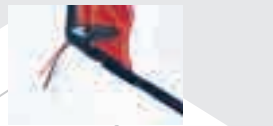
#### Sail top adjustable system

あらゆるマストの長さに応じてセイル トップ長を調節可能



#### Calibrated Downhaul Rigging System

スリランカ工場出荷前にダウンホールテンションの負荷を専用機械で計測、一定の数値に合わせてゲージを標準装備し、分かりにくかったダウンホールテンションの目安を明確に表示。



#### Outhaul line gauge

ダウンホールテンションに応じてブームの引きシロをラインゲージに合わせて引くだけの目安ツールが良心的



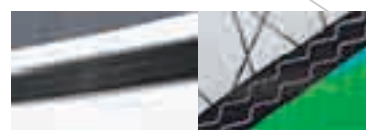
#### Removable Tack Pulley

ステンレス素材で取り外し可能な3連プーリー

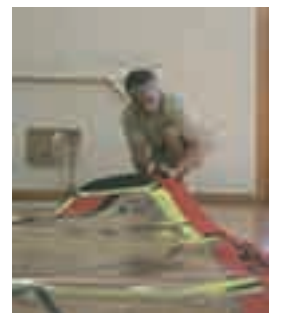


#### 3D Profile Tecnology

3Dコンピューター切断機によって裁断されたパネルどうしの組み合わせと縫製で、ダウン テンションをかけるだけでノーカムながらも理想のドラフトフォイルを形成、ドラフトの動かない安定感と揚力による浮き上がるような軽い走りを楽しめる。



#### Foot エリアの補強とダブルスティッチ縫製



David Ezzy

## Quarity is our Strength

80年代、HOOKIPAではフリーセーリングのスタイルから自己表現の最先端を追求するスタイルへの改革が起こった。Mark Anguloが生み出した“WAVE360”が代表的なパフォーマンスだ。昔も今も、我々は午前中をセイル製作に費やし、午後から海でセーリングした。時代が変わり、たとえスタイルが変化しようともWAVEセーリングに対する情熱は全く色褪せることはない。そして、常にこの情熱はTakaやその他のセイル製作開発活動に注がれている。

Takaは、ハードコアWAVEセーラーのためにデザインされた特別なセイルだ。彼らは、砂まみれのシートの上に乗り、敬虔な天気予報信者であり、割れる波にドロップすることにとだただ夢中なんだ。彼らが求めるのは、ストレートラインではパワフルかつ安定感があり、WAVEライディングでマニューバーを描く時には、風の影響の少ない“楽に”操作できるセイルだ。さらに、オーバーヘッドの波にまかれても壊れない強靭さとここぞという時に壊れないという信頼のおける、パフォーマンスと耐久性において妥協のない100%WAVEセーリングのためにつくられたセイルを求めている。我々はWAVEセーラーとして、自身の挑戦から得た経験や知識をセイルデザインを通してWAVEセーラーのために捧げてきた。こうやってTakaがデザイン生まれたのだ。

3本プラスハーブパテンのTakaは、セイルを開いた時に100%ニュートラルになるようにデザインされている。これによりボトムターンやカットバックの時に風の影響を受けず非常に楽にセイル操作できるんだ。またバックループやWAVE360、ダブルループにも有効だ。

WAVEパフォーマンスはただ単純なトリックではない。Takaには素早い加速性能と、大幅な風域のローエンドパワー性能を取り入れた。大体のWAVEセッションでは、常に風が落ちることに対して順応できることがセイルに求められる。ベストなWAVEセッションとは、たとえ風が落ちたとしても全員がビーチに戻ってこれることだ。

Ezzy Sailは、標準装備された、親切で分かり易いダウンホールゲージとアウトホールゲージを目安に、誰でも簡単に適切なダウンホールおよびアウトホールのテンションでセッティングすることができる。

Ezzy Sail独自の工場では、非常に注意深く(セイル)生地を裁断し、貼り合わせ、縫合した後、全てのセイルにマストを通し、セッティングし、測定器で測定した均一のダウンホールテンション値でゲージをセット、厳しい検査に合格したセイルだけを出荷している。

WAVEセーリングは、我々の貴重な財産である。Takaデザインは、深くドライブしたスピーディーなボトムターンと爽快なスプレーを描くリッピングのフィーリングを愛するすべてのWAVEセーラーに捧げる我々の情熱のプロジェクトだ。



# TAKA<sup>5</sup>



Size m	Luff Min	Luff Max	Boom Min	Boom Max	No. of Batten	Ezzy Mast Base / Top	Base Extension	Price 【税別】
3.4	352	356	130	140	3	340 / 340	12 - 16cm	¥94,000
3.8	367	371	133	143	3	340 / 370	12 - 16cm	¥95,500
4.1	377	381	141	151	3	370 / 370	08 - 12cm	¥96,500
4.5	388	392	150	160	3	370 / 400	04 - 08cm	¥98,000
4.7	394	398	153	163	3	370 / 400	10 - 14cm	¥99,500
5.0	400	404	158	168	3	370 / 400	16 - 20cm	¥101,000
5.3	413	417	161	172	3	400 / 400	14 - 18cm	¥102,500





# ELITE

Ezzy SailラインナップのベストセラーであるEliteは、フラットウォーターからダブルマストハイサーフまで様々なコンディションで通用する一番人気のセイルである。

あらゆるコンディションをカバーするセイルをデザインすることは、特定のセーリングスタイルのセイルをデザインするよりもさらに挑戦的なことである。Eliteには、サイドショアのHookipaでも、オンショアのPozaでもリップアップするために必要なマニユバー性能が要求される。また強いカレントやガスティー風に順応する十分なパワフルさと強いブローを気にせず、フラットウォーターでも楽しくセーリングできる安定感を要求される。

Eliteのように多面性を持つセイルのデザインをする場合には、ただ一箇所の改良に集中し追求していくことが重要なんだ。最新のEliteは、こうやって十数年に亘るR & Dを重ねてきた現時点の最高傑作なのだ。初期型のEliteの開発時には、セイルの性能を十分に引き出せるチューニングが、誰でも一目で分かるようにダウンとアウトホールのテンション目安をゲージで示した“Calibrated Rigging System”を確立することに集中した開発を行い、そこからEzzyラインナップの他のセイルにも標準装備として採用した。Eliteの持つ独自の性能と装備には確かな目的と長いストーリーがあるのだ。

セイルシェイプデザインや素材の改良がセイルを100日間使用しても、セイルバックから初めて出した新品時と同じフィーリングを味わわせてくれる。と同時に年々ウィンドレンジ（風域）を1〜2ノット拡大させ、セーリング途中のチューニングがほぼ必要なくなった。さらに素材の開発でセイル自重が軽減され、より素早いプレーニングを実現させることができた。

我々のハンドクラフトセイルは、25年前からウィンドサーフィンを楽しむたくさんの人々の手によって丹精込めて作られており、スリランカにある自社工場Ezzy品質100%の精度で妥協なく作られている。そして、全てのセイル1枚1枚がセイルバッグに入れられる前にセッティングされ、検査に合格した製品のみを出荷する徹底した品質管理を行っている。

Eliteは、コンディションを選ぶことなく、ウィンドサーフィンを楽しむあらゆるユーザーのために生み出されている。

Size m	Luff Min	Luff Max	Boom Min	Boom Max	Ezzy Mast Base / Top	Base Extension	Price 【税別】
2.7	323	326	124	132	315 / 340	10cm	¥95,500
3.0	337	340	131	140	315 / 340	24cm	¥96,500
3.4	349	352	135	144	340 / 340	12cm	¥97,500
3.7	362	365	140	149	340 / 370	10cm	¥98,500
4.0	371	374	143	152	370 / 370	6cm	¥99,500
4.2	377	380	146	155	370 / 370	10cm	¥100,500
4.5	389	392	150	160	370 / 400	6cm	¥101,500
4.7	398	401	154	164	370 / 400	16cm	¥102,500
5.0	410	413	158	168	400 / 400	12cm	¥104,000
5.3	422	425	163	173	400 / 400	24cm	¥105,500
5.7	434	437	169	179	400 / 430	22cm	¥107,000
6.1	447	450	173	184	430 / 430	20cm	¥108,500



# ZETA

Power Wave & Freeride



1980年後期から90年初頭にかけてDavid EzzyがNorth Sail “Zeta”をデザインプロデュースしていたのはご存じだろうか？ オリジナルのNorth Zetaは、5本バテンWAVEセイルで、当時のウインドサーフィン業界に衝撃を与えた。そして20年以上の時を経て、徹底的なR&Dを繰り返し、“Ezzy Zeta”が再び蘇った。

Zetaは、安定したドライブ性能とイージーなアクセルコントロール性能に優れ、オンショアWAVEやBump’n’Jumpはもちろん、しっかりと安定感のあるパワフルな走りがFreerideコンディションでも完璧な性能を発揮する。

実際、Graham EzzyはプロのWAVEコンテストでZetaをチョイスしている。『コンテストでは、12分間の限られたヒート時間の中で全てのジャンプ、WAVEライディング、トリックを完璧にメイクする必要があるんだ。そのためには、素早くプレーニングし、俊敏に飛び回れることがセイルに要求される。Zetaは、フラット海面、チョッピー海面、カレント（潮流）のある中であろうと、またタフなハードコンディションでさえも、ほぼ一定のパワーフィーリングで、常に安定した走りを可能にしてくれるんだ。そしてラフパネルがパワーを減少させ、バックループやTaka、WAVEライディングのトリックを容易に完璧にメイクさせてくれるんだ。』

Zetaには、Ezzyオリジナルの“Calibrated Rigging”システムが標準装備され、いつでも正確に同じセッティングをすることが可能である。ただマストのボトムラインをゲージのメモリに合わせてダウンテンションを引き、アウトホールエンドコードの長さ分のアウトホールテンションを引くだけの超簡単セッティングで最高のセイリングを味わうことができるんだ。

Zetaも、その他のEzzy Sailラインナップと同様、全てのセイルが工場から出荷される前に“Calibrated Rigging”システムで正確にセッティングされ、検査に合格したセイルだけがセイルバックに入れて出荷されるという徹底した品質管理を行っている。

Size m <sup>2</sup>	Luff Min	Luff Max	Boom Min	Boom Max	No. of Batten	Ezzy Mast Base / Top	Price 【税別】
3.7	359	362	139	148	5	340 / 370	¥96,000
4.0	369	372	143	152	5	370 / 370	¥97,000
4.2	379	382	148	157	5	370 / 370	¥98,000
4.5	390	393	152	161	5	370 / 400	¥99,000
4.7	402	405	156	165	5	370 / 400	¥100,000
5.0	414	417	156	166	5	400 / 400	¥101,000
5.2	420	423	160	170	5	400 / 400	¥102,000
5.5	432	435	165	175	5	400 / 430	¥104,000
5.8	440	443	169	179	5	430 / 430	¥106,000
6.4	454	457	179	189	5	430 / 430	¥108,000
6.8	477	480	181	190	5	460 / 460	¥111,000



# CHEETAH

Effortless Speed



Cheetahは、最もイージーで最も速いソーカムフリーライドセイルだ。マストを通し、ダウンを引いた時に立体(3D)になるようにそれぞれのパネル同士を縫い合わせることによって、モールドで模ったように深く、翼のようなフォイルを創り出した。これによってドラフトがしっかり安定し、ロックされる。このため、トップスピードやジャイブ時にパワー、スピード、コントロールをイージーに得ることができる。

David Ezzyは35年の長い年月をかけて、WAVEセイル、スピードセイル、スラロームセイル、フォイルセイル、フリーライドセイルをデザインプロデュースし続けてきた。これらの豊富な経験とデータの組み合わせで、Cheetahは速く、イージーフィーリングセイルにクリエイトされたのだ。Cheetahのセッティングやチューニングは標準装備のリギングゲージ "Calibrated Rigging" システムで、もの数分でほぼ適正なセッティングをすることが可能だ。ただマストのボトムラインを標準装備のダウンホールゲージに合わせてダウンを引き、アウトホールゲージコードに合わせてアウトホールテンションを引くだけでOK。

Cheetahは、防弾チョッキにも使用されている強化繊維を編み込んだX-plyをメインパネルに、ダブルX-plyをフットパネル、またマストスリーブには縦に裂けるのをストップさせる強化繊維を横の繊維として編み込んだ補強が施された耐久抜群のセイルだ。

David Ezzyは自社工場を所有し、彼が求める品質を確実に実現している。工場では、作られた全てのセイルにマストが通され、適正なダウンテンションおよびアウトホールテンションが引かれ、バテンテンションが適正にかけられる。そして、これらの検査に合格したセイルだけが出荷される徹底した品質管理を行っている。

Size m <sup>2</sup>	Luff		Boom		No. of Batten	Suggested Mast	Price 【税別】
	Min - Max	Min - Max	Min - Max	Min - Max			
5.5	435 - 437	172 - 180	6	430 / 25 / 21	¥99,000		
6.0	441 - 443	178 - 187	6	430 / 25 / 21	¥102,000		
6.5	453 - 455	188 - 196	6	430 / 25 / 21	¥105,000		
7.0	465 - 467	194 - 203	6	460 / 25 / 25	¥108,000		
7.5	476 - 478	202 - 210	7	460 / 25 / 25	¥110,500		
8.0	485 - 487	212 - 220	7	460 / 25 / 25	¥113,000		
8.5	500 - 502	217 - 226	7	490 / 26 / 29	¥115,500		
9.5	512 - 514	235 - 245	7	490 / 26 / 29	¥118,000		



ezzy.com



# LION



## How to Go Fast and Piss Off Your Friends

細いマストスリーブ、モノフィルムを使用せず、防弾チョッキに使用される繊維を編み込み、サンドイッチラミネートした最強Spectra X-filmをメインパネルに使用。あらゆるマストに対応可能なカムシステムセットをフル装備したLionは、安定性とコントロール性能を兼ね備え、アンダー風域のローエンドパワー拡張からトップエンドのスピード性能をさらに向上させた。

Lionは、SDMからRDM、90年代前半から30年に亘って出回っている、あらゆるマストにフィットするように3種類の異なるカム5つとマストとカムをフィットさせるスペーサーのセットが標準装備されていて、カムの返りはオートマチックと言えるほどスムーズに楽に返ってくる。

細いマストスリーブは、スリーブに水が大量に入らず、セイルアップやウォータースタート時に素早いリカバリーや楽な対応が可能である。

Lionに使用されている素材は、Dyneema繊維でさらに強化されたX-plyラミネートフィルム、またモノフィルムのように軽量のScrim-Xをラフパネルに採用。業界最高強度を誇り、UVダメージに関する耐久性もモノフィルムの2倍長持ちする。



Size m <sup>2</sup>	Luff	Boom	No. of Batten / CAM	Suggested Mast	Base Extension	Weights kg	Price 【税別】
	Min - Max	Min - Max					
6.0	444 - 446	183 - 189	6 / 2	430 / 25 / 21	16cm	4.10 kg	¥108,000
6.5	453 - 455	190 - 197	6 / 2	430 / 25 / 21	24cm	4.31 kg	¥111,000
7.0	466 - 468	199 - 205	6 / 2	460 / 25 / 25	8cm	4.47 kg	¥112,500
7.5	476 - 478	206 - 212	7 / 2	460 / 25 / 25	18cm	4.92 kg	¥114,000
8.5	502 - 504	221 - 229	7 / 2	490 / 26 / 29	14cm	5.27 kg	¥119,000
9.5	513 - 515	239 - 247	7 / 2	490 / 26 / 29	24cm	5.61 kg	¥124,000

Ezzy Sailでは、全てのラインナップにおいて、適正なダウンホールとアウトホールを導き出すチューニングゲージが標準装備され、これら全てのセイルが出荷前に工場ではセッティングされ、検品に合格したものがだけが出荷されるという徹底した品質管理を行っております。





David Ezzyは、フォイルの虜になり、そしてHydraを作った。フォイルは、セイルデザインのための新たなチャレンジの扉を開けてくれた。フォイルとノーマルwindサーフィンには、根本的な違いがあるのだ。Hydraとノーマルセイルの外観が違うのはそのせいだ。

フォイルとノーマルwindサーフィンとの大きな違いは、進行風(見せかけの風)よりも前方にシフトした角度からの風によって、水の抵抗をほとんど受けずに“飛行”する。つまり風を受ける角度がフォイルとノーマルwindサーフィンでは全く違うのだ。次に、フォイルを浮かすためには、パンプアップ(セイルをパンピングしながらボードを漕ぐような動作)する為にパワフルなセイルが必要だが、いったん浮いてしまえば、軽いセイルで簡単に楽にコントロールできることが望ましい。更なる違いは、フォイル飛行中、あなたは水面よりも上にいるということ。

外観の大きな違いは、長く伸びたフット部だ。これはジェット機の“ウイングレット”(航空機の主翼端に取り付けられる小さな翼)の機能とよく似ており、このフット部は航空力学的にエンドプレート(垂直尾翼)の役割があり、フォイル用セイルとしての機能効率を著しく向上させている。例えばDavidの場合、通常ノーマルセイル6.0でライディングできるコンディションにおいて、Hydraでは4.0で飛行することができる。このようにHydraの長いフット部は、水面の上を飛行している時に効率よく機能するだろう。

長いフットは、ノーマルセイルのキャンパーやブーム直下のパテンパーツ等の1 kg程の重量を減らし、フォイルで飛行するために必要なローエンドパワーを効率的に機能させることができる。よって、より小さく、より軽いセイルでのセリングを可能にすることで、手に及ぼす負担や感覚をほとんど感じることなく、よりファンなフォイル飛行を楽しむことができる。

また長いフットは、セイルをより安定させる効果もある。飛行中のガステーwind状況下でもバランスを崩すことなく、より楽に、より簡単にセイルコントロールできる。と同時に、セイル全体ではなく、伸びた長いフット部だけを引き込めるので、セイルは前方にそのまま残り、より心地良いフォイルセリング体験をすることができるのだ。

Hydraは、ハードコアWAVEセイル“Taka”の3/4パテンコンセプトを採用、この3/4パテンが、セイル(パワー)のON(フルフォイル)・OFF(フラットフォイル)をし易くし、フォイル飛行時の様々な状況下でのイージーライドに大きな役割を果たしている。これは飛行を維持する為に、より“ON”パワーが必要な時のパンピング時に有効だし、飛行中は“OFF”フラットで好反応だ。Hydraが3/4パテンである理由は、簡単にパワーのON / OFFができ、フォイル飛行に必要なパワーが欲しいときにそのフォイルシェイプに容易に変換できるからだ。アップwindではフラットにできるし、ダウンwindではフルフォイルでフルパワーにできるのだ。3/4パテンは、アウトホールテンションの調整をすることなく、これらON/OFF両方の性能を状況に応じて生じさせることができるのだ。

Hydraは、パンピングし易い、しなやかなフォイルに仕上げるために伸縮率の高い“Tri-liteクロス”をセイル面積の大部分に使用している。

#### ◀David Ezzyが目指すHydraの5つのゴール▶

- 1) ノーマルセイルより効率的に機能する
- 2) ノーマルセイルよりガステーコンディションにも敏感に順応
- 3) より早く浮き上がるための有効パワーおよび飛行中の操作性能の高さ
- 4) 簡単にパワーオフできる性能
- 5) 超軽量化

Size m	Luff	Boom	Suggested	Base	Price 【税別】
	Min - Max	Min - Max	Mast	Extension	
4.0	353 - 358	131 - 141	340 / 340	14 - 18 cm	¥104,000
5.0	395 - 400	151 - 164	370 / 400	10 - 16 cm	¥109,000
5.5	413 - 418	158 - 172	400 / 400	14 - 18 cm	¥112,000
6.0	434 - 439	166 - 179	400 / 430	20 - 24 cm	¥115,000
7.0	454 - 459	185 - 199	430 / 430	24 - 29 cm	¥120,000



# EZZY LEGACY

Ezzy Legacyは、進化を続けている。

Davidは、NEW Legacyの風域を広げ、よりコントロール性能を向上させた。フットには目の細かい最高強度のSpectra X-Filmを採用、バテンはRBSエポキシバテンを採用し、ブームのすぐ上のバテンポケットはダクロン素材で補強され、更に強度が向上。

Ezzy Sailに信頼を寄せるセイラーからは、高い品質と優れた機能性がもたらす”Happy Sailing”をよりリーズナブルに堪能することができるセイルとして非常に高く評価されている。

進化したLegacyには、“Joint Pad”、“Tack Pully”、“Head webbing extention”が標準装備され、スモールサイズ(4.2~5.8)はWave and Bump & Jump、ラージサイズ(6.5~7.5)はFreerideセイルとしてデザインされている。

Legacyは、初級・中級クラスのホビーセイラーから、PWAサーキットを転戦するセイラー（Grahamは、ライトウインドのコンテストでLegacyをチョイスしている）まで、誰にでも通用するハイクオリティー＆エコノミック万能セイルなのだ。

Size m <sup>2</sup>	Luff Min - Max	Boom Min - Max	No. of Batten	Suggested Mast	Base Extension	Suggested Use	Weights Kg	Price 【税別】
4.2	378 - 380	149 - 157	5	370 / 27 / 17	10cm	Wave	2.9 kg	¥78,000
4.7	402 - 404	157 - 165	5	400 / 25 / 19	4cm	Wave	3.056 kg	¥80,000
5.2	421 - 423	165 - 173	5	400 / 25 / 19	23cm	Wave	3.248kg	¥82,000
5.5	435 - 437	172 - 180	5	430 / 25 / 21	7cm	Freeride/Wave	3.412 kg	¥84,000
5.8	441 - 443	171 - 178	5	430 / 25 / 21	13cm	Freeride/Wave	3.436 kg	¥86,000
6.5	452 - 455	189 - 198	6	430 / 25 / 21	25cm	Freeride	3.972 kg	¥88,000
7.5	475 - 478	202 - 212	6	460 / 25 / 25	18cm	Freeride	4.226 kg	¥91,000



ezzy.com

# Easy and Go! SUPERLITE

Ezzy Superlite は、スクールからビギナーレベルのセイラーが扱いやすく、強度、コストパフォーマンスにおいて、これからウインドサーフィン始める人が、スムーズにエントリーしやすいようにあらゆる面で配慮されたユーザーフレンドリーモデルです。

前方に固定された浅めのドラフトが、セイルのパワーポイントを明確にし、弱い風の中でもセイルが自ずと前に前に進んでくれるため、セイラーは迷うことなく、すんなりセイルトリムとセILINGフィーリングを体感できる。

また、軽量なうえ、マストを軸に“クルッ”と返るコンパクトなイージーセイルトリムも上達への近道に大いに役立っている。

David Ezzyの息子、Graham EzzyもSuperliteで短期間に抜群のセILINGセンスを体得した。

デザイナー・David Ezzyは、常にあらゆるレベルのセイラーにとってのニーズや扱い易さを第一に考慮したセイル作りに今も一層没頭し続けている。

Superliteの全体には“Taka” や “Elite”にも使用されている“Spectra X-Film” (フィルムが引き裂かれるのを最小限に食い止めるEzzy Sailブランドが世界中から認められた世界最強のフィルム素材)を使用しています。

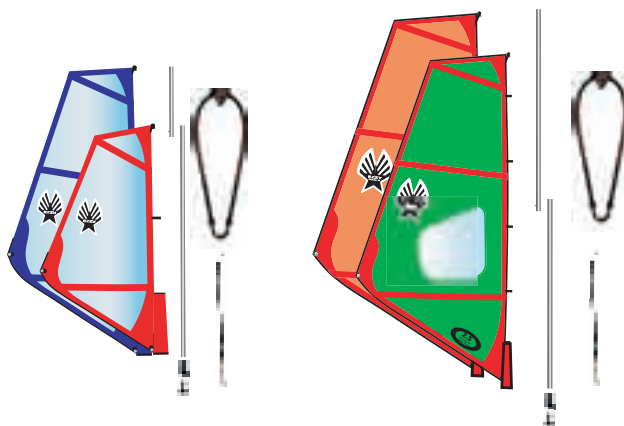


Size m	Luff Med	Boom Med	No. of Batten	Suggested Mast	Price 【税別】
3.0	316	130	4	340 / 28 / 15	¥58,000
3.5	350	140	4	340 / 28 / 15	¥60,000
4.0	372	152	4	370 / 27 / 11	¥62,000
4.7	411	161	4	400 / 25 / 19	¥65,000
5.5	431	175	4	430 / 25 / 21	¥68,000
6.5	463	198	5	430 / 25 / 21	¥73,000
7.5	488	219	5	460 / 25 / 25	¥76,000

## EZZY KID'S RIGS

Ezzy Kids Sail は、子供達を海と風で楽しく遊ばせるために、子供の体力や子供達がエントリーし易いコンディションを考慮し、子供でも簡単にセッティングでき、簡単にセイルアップできて、そよ風でも風が“はらむ”のを優しくしなやかに感じることができ、子供達がすぐにでも風で遊ぶことができるように設計されています。

### 1.0 & 1.5 Quiver



### 2.0 & 2.5 Quiver



Kids Rig Set Size (m <sup>2</sup> )	Price 【税別】
2.5 Dacron	¥58,000
2.0 & 2.5 Dacron	¥68,000
1.0 & 1.5 Monofilm	¥62,000

【SET コンプリート】  
セイル (Monofilm or Dacron)  
アルミニウムマスト (2ピース)  
boom (アジャスタブル)  
ユーロピンタイプ エクステンション  
ユーロピン ジョイントベース  
アップホールライン



ezzy.com

...because we love windsurfing

# THE EZZY SKINNY MAST IS THE STRONGEST MAST IN THE WORLD.



## THE EZZY MAST

マウイ島 HOOKIPAをはじめ、KANAHANA、KIHEI などタフなゲレンデで鍛えられ、あらゆるコンディション下でのテストをクリアして完成された Ezzy RDM マスト。カーボン含有率 91% のカーボン繊維を原料に、厳密な比率量で染み込ませたカーボン繊維クロスを軸回転させながら一本一本丁寧にハンドクラフトされる Ezzy HOOKIPA Mast. 50% 増強されたマスト壁厚によって、重量・強度比率において最強の強度を実現。腰のある粘り強いフレックス性能によって、Ezzy Sail 特有のしなやかなで安定したパフォーマンスを発揮する。同じ工法で作られた Ezzy Legacy mast は、カーボン含有率 60% で、強度、カーブ共に HOOKIPA マストとの互換性があり、上下組み合わせも可能。コストパフォーマンスにも優れ、Ezzy ブランドならではのユーザーフレンドリーマスト。

### Ezzy RDM Hookipa 91% mast



### Ezzy Legacy XT 60% mast



Hookipa Mast 91%	MCS	IMCS	Weight	Mast case	価格 (税別)
<b>340 RDM Complete</b>	28.2	15.4	1.46kg	○	¥74,000
340 Top Only					¥37,500
340 Bottom Only					¥37,500
<b>370 RDM Complete</b>	26.3	17.0	1.60kg	○	¥76,000
370 Top Only					¥38,500
370 Bottom Only					¥38,500
<b>400 RDM Complete</b>	24.3	18.4	1.71kg	○	¥77,000
400 Top Only					¥39,000
400 Bottom Only					¥39,000
<b>430 RDM Complete</b>	25.1	21.9	1.98kg	○	¥79,000
430 Top Only					¥40,000
430 Bottom Only					¥40,000
<b>460 RDM Complete</b>	25.5	25.5	2.12kg	○	¥82,000
460 Top Only					¥41,500
460 Bottom Only					¥41,500
<b>490 RDM Complete</b>	26.6	30.2	2.32kg	○	¥94,000
490 Top Only					¥47,500
490 Bottom Only					¥47,500

Legacy XT Mast 60%	MCS	IMCS	Weight	Mast case	価格 (税別)
<b>New 315 Bottom only</b>					¥25,000
<b>340 RDM Complete</b>	28	15	1.60kg	X	¥50,000
340 Top Only					¥25,500
340 Bottom Only					¥25,500
<b>370 RDM Complete</b>	27	17	1.76kg	X	¥52,000
370 Top Only					¥26,500
370 Bottom Only					¥26,500
<b>400 RDM Complete</b>	25	19	1.91kg	X	¥54,000
400 Top Only					¥27,500
400 Bottom Only					¥27,500
<b>430 RDM Complete</b>	25	22	2.12kg	X	¥56,000
430 Top Only					¥28,500
430 Bottom Only					¥28,500
<b>460 RDM Complete</b>	25	25	2.43kg	X	¥58,000
460 Top Only					¥29,500
460 Bottom Only					¥29,500
Mast case					¥4,400
Boom shim					¥3,400
Mast Plug					¥1,000